

DATOS TECNICOS

Capacidad máxima

PK 6001 Performance	
hidráulico	
Capacidad máxima	3300 Kg/32,4 kN
Alcance	Capacidad
3,7 m	1440 Kg/14,1 kN
5,3 m	1020 Kg/10,0 kN

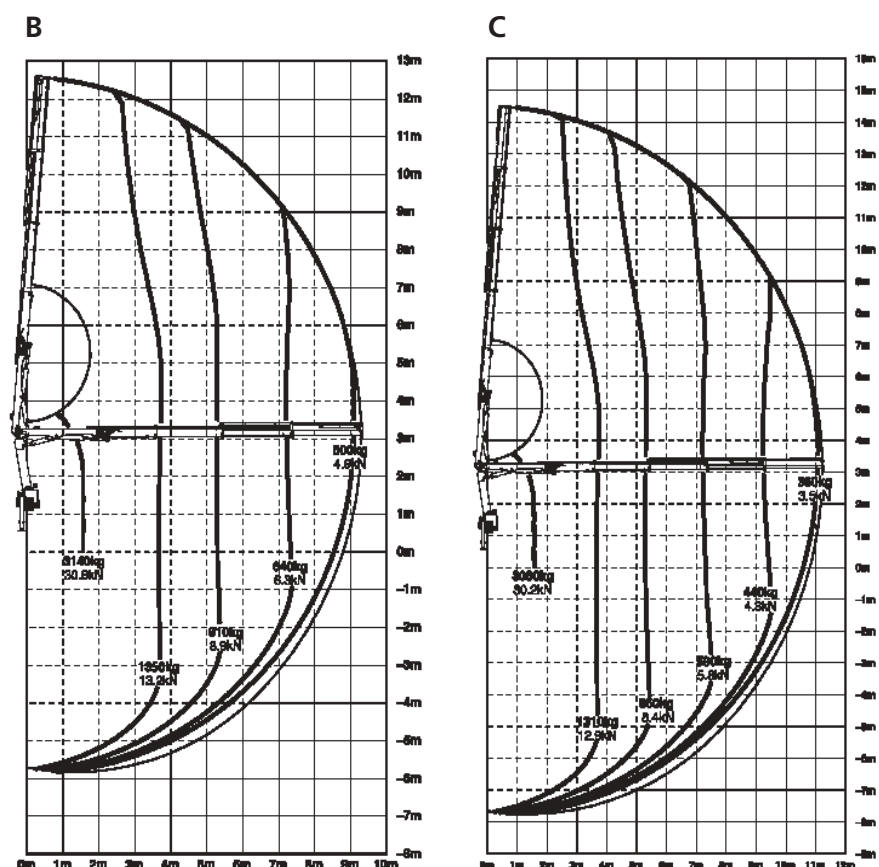
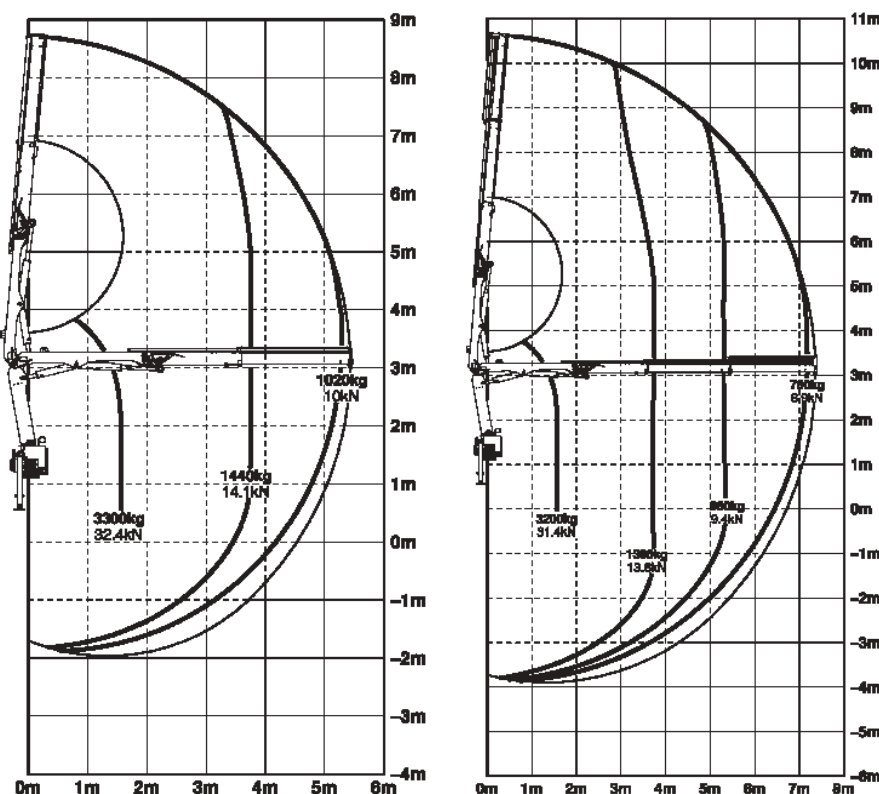
PK 6001 Performance A	
hidráulico	
Capacidad máxima	3200 Kg/31,4 kN
Alcance	Capacidad
3,7 m	1390 Kg/13,6 kN
5,3 m	960 Kg/ 9,4 kN
7,2 m	700 Kg/ 6,9 kN

PK 6001 Performance B	
hidráulico	
Capacidad máxima	3140 Kg/30,8 kN
Alcance	Capacidad
3,7 m	1350 Kg/13,2 kN
5,3 m	910 Kg/ 8,9 kN
7,2 m	640 Kg/ 6,3 kN
9,2 m	500 Kg/ 4,9 kN
mecánico	
11,1 m	390 Kg/ 3,8 kN
12,7 m	220 Kg/ 2,2 kN

PK 6001 Performance C	
hidráulico	
Capacidad máxima	3080 Kg/30,2 kN
Alcance	Capacidad
3,7 m	1310 Kg/12,9 kN
5,3 m	860 Kg/ 8,4 kN
7,2 m	590 Kg/ 5,8 kN
9,2 m	440 Kg/ 4,3 kN
11,1 m	360 Kg/ 3,5 kN
mecánico	
12,6 m	220 Kg/ 2,2 kN

Los alcances están indicados para una posición del brazo principal a 20° grados y por tanto no son los máximos.

PK 6001 Performance

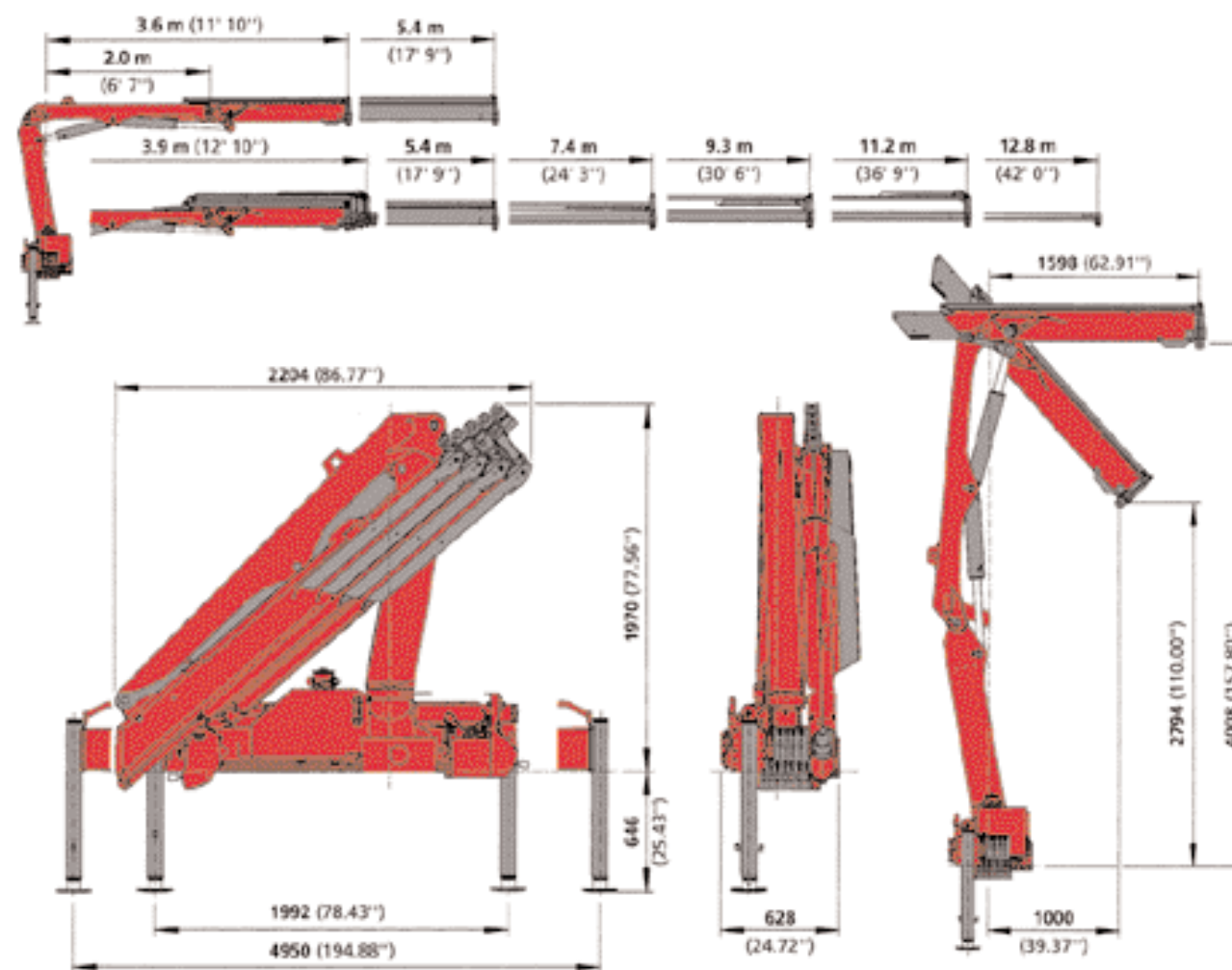


PALFINGER OFRECE UNA CALIDAD QUE HABLA POR SI SOLA

PK 6001

Performance

PALFINGER



PK 6001 Performance	
Datos técnicos (DIN 15018 H1-B3)	
Momento de elevación	5,4 t x m/53,0 kNm
Máx. capacidad	3300 Kg/32,4 kN
Alcance hidráulico máximo	11,2 m
Alcance máximo	12,9 m
Angulo de giro	400°

PK 6001 Performance	
Grúa standard	
Par de giro neto	0,7 t x m/6,9 kNm
Alcance	5,4 m
Anchura de apoyo standard	3,0 m
Anchura máxima de apoyo	5,0 m
Espacio para montaje	0,63 m
Anchura grúa plegada	2,2 m
Présion de trabajo	300 bar
Caudal recomendado	de 20 L/min a 30 L/min
en servicio de telemando por radio y servicio LS	40 L/min
Peso propio con gatos	721 Kg

Los equipamientos mostrados en este folleto no corresponden a la versión estándar. Para el montaje se han de atender las normas y reglamentos específicos de cada país.



Nos reservamos el derecho de modificar las características sin ningún preaviso.

www.palfinger.com

04/03



UN PESO LIGERO QUE REALIZA EL TRABAJO MAS DURO



TIENE EL MAYOR ALCANCE HIDRAULICO DENTRO DE SU CATEGORIA

DETALLES QUE CONVENCEN

PARA TENER MAS SEGURIDAD Y CONFORT EN EL TRABAJO

La grúa PK 6001 *Performance* obtiene el máximo aprovechamiento de carga útil gracias a su óptima relación entre momento de elevación y peso propio.

Además, con sus 11,2 metros ofrece el mayor alcance hidráulico en su categoría de toneladas métricas. Y tiene la máxima altura de carga en proximidad.



Recuperación de caudal

La alta velocidad de las prolongas se consigue gracias al sistema de recuperación de caudal instalado de serie, unido a tuberías de gran diámetro. La diferencia de velocidad de trabajo es abismal.



Seguridad a través del sistema electrónico

El sistema de control electrónico opcional PALTRONIC 50 es una clara ventaja en seguridad y confort.

Dispositivo hidráulico de seguridad contra sobrecarga

El dispositivo hidráulico de seguridad contra sobrecarga es también opcional. Al producirse una sobrecarga, éste bloquea inmediatamente todos los movimientos que aumenten el momento de carga.

Paso de aceite interior

Las conducciones interiores de aceite permiten una construcción compacta del sistema de prolongas. Permite una óptima protección contra daños.

Mandos ergonómicos de la grúa

Las palancas de mando para todas las funciones de la grúa están ordenadas de forma ergonómica en la consola. Ello posibilita un trabajo cómodo y eficaz. La consola de control integra los demás elementos de control de la grúa (CE, etc.).

Mando a distancia por radio

El mando a distancia por radio opcional de PALFINGER, con transmisión digital de datos, ofrece seguridad y confort máximos. La pantalla integrada en el panel de mando (opcional) informa continuamente al operador de la grúa sobre el grado de utilización actual de la grúa.

El distribuidor pilotado con capacidad para Load-Sensing (caudal variable) está combinado con el mando por radio PALFINGER con respuesta al mando del porcentaje de carga y demás información vital para el operario.



Equipos hidráulicos para accesorios

Con esta opción queda asegurado el suministro de aceite para accesorios hidráulicos. Los latiguillos van en bandejas compactas con lo que están óptimamente protegidos.

Engrase centralizado

Para el sistema de giro.

Válvulas pilotadas de retención de carga

Evitan que se baje el brazo de la grúa y están montadas de serie en todos los cilindros. Las válvulas están colocadas de forma que queden protegidas contra daños.



Sistema de prolongas

- Los cilindros de prolongas son guiados en raíles mediante rodamientos.
- Compensación óptima de la altura de los cilindros de prolongas.



Gran apertura de los gatos

La grúa PK 6001 *Performance* es apta para todos los chasis usuales de camiones. Se puede disponer de tres anchos para los estabilizadores: 3,0 m (mecánico), 4,4m (mecánico) y 5,0 m (hidráulico).

